

“ การใช้แนวคิด KM เป็นเครื่องมือพัฒนาองค์กร ”

โดย

ผศ.ดร. นිරมล เมืองโสสม

คณะสาธารณสุขศาสตร์

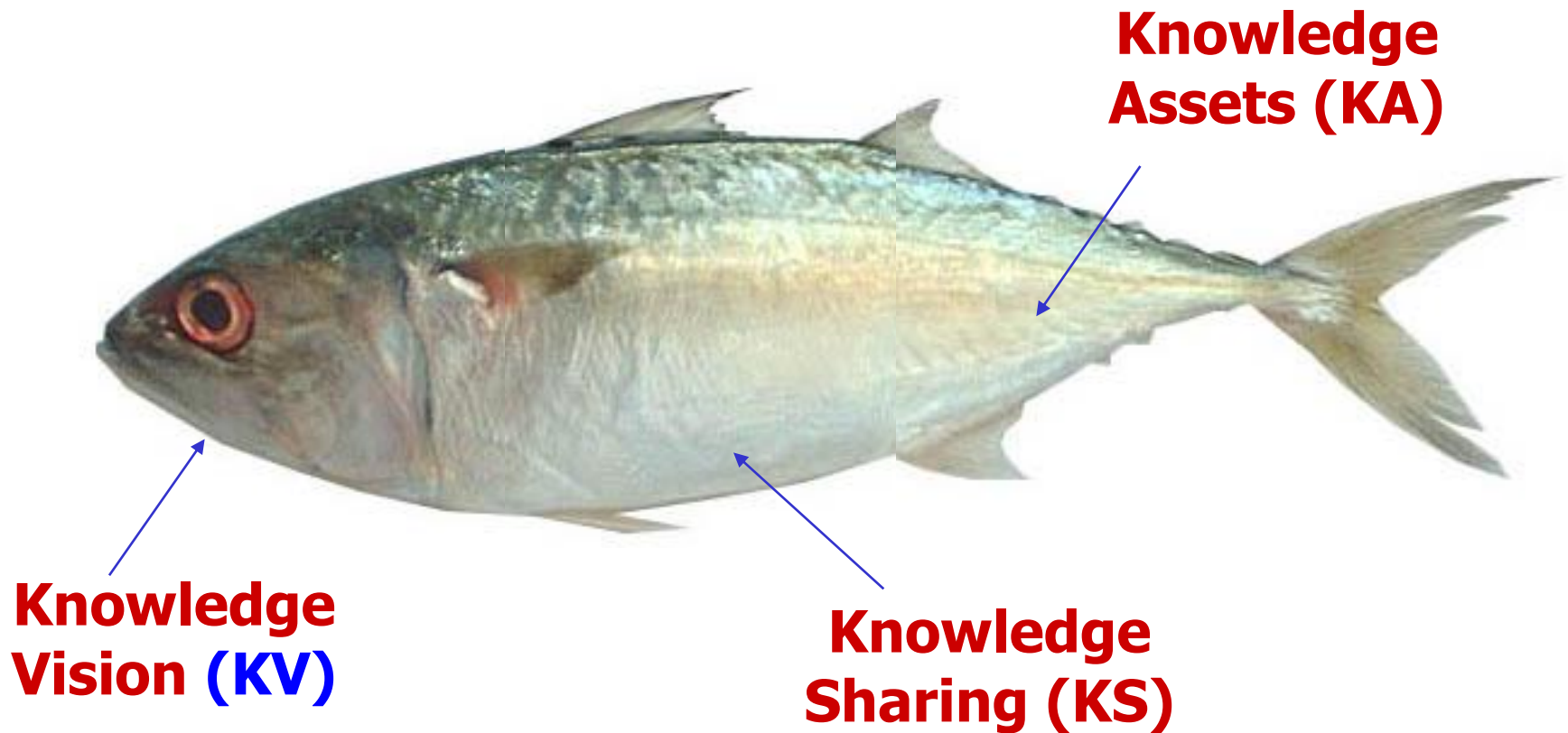
มหาวิทยาลัยขอนแก่น

# การจัดการความรู้(Knowledge Management: KM) มีความสำคัญอะไร

- **Knowledge Management (KM)** เป็นแนวคิดที่มีความสำคัญในการดำเนินงานขององค์กรต่างๆ ในปัจจุบัน และการพัฒนามักถูกขับเคลื่อนโดยใช้เทคโนโลยีสารสนเทศ อินเทอร์เน็ต ทูททางปัญญาและการปฏิบัติที่เป็นเลิศ (**best practices**) (กองการเจ้าหน้าที่ มหาวิทยาลัยขอนแก่น, 2556) และหน่วยงานต่างๆ ได้ดำเนินการพัฒนา **KM** โดยใช้โมเดลที่นิยมกัน คือ โมเดลห้วปลาทุ เราจะได้เรียนรู้กันไป

# "โมเดลปลา"

เป็นแนวทาง (หนึ่ง) ในการนำ Knowledge Management ไปใช้ในองค์กร



“หัวปลา” = เป้าหมายของการจัดการความรู้



Knowledge  
Vision (KV)

... เป็นการตอบคำถามที่ว่า ...

- ทำ KM ไปเพื่ออะไร ?
- อะไรคือ ความรู้ที่ถือว่าเป็นหัวใจขององค์กร

กรุงเทพมหานคร  
BANGKOK METROPOLITAN ADMINISTRATION

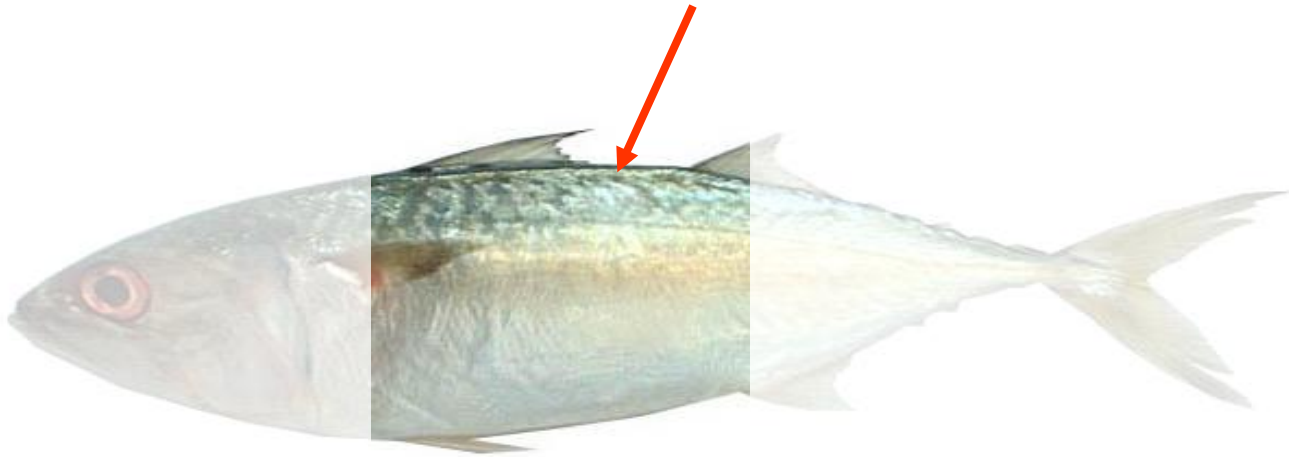
Bangkok



## ตัวอย่าง “ ห้วปลา ” ของ กทม.

1. การป้องกันและแก้ไขปัญหาน้ำท่วม
2. การเพิ่มประสิทธิภาพการจัดการขยะ
3. การแก้ไขและบรรเทาปัญหาจราจร
4. การพัฒนาระบบการให้บริการ ณ สำนักงานเขต
5. การให้บริการทางการศึกษาที่มีคุณภาพ

# “ตัวปลา” = Knowledge Sharing



## Explicit Knowledge VS. Tacit Knowledge

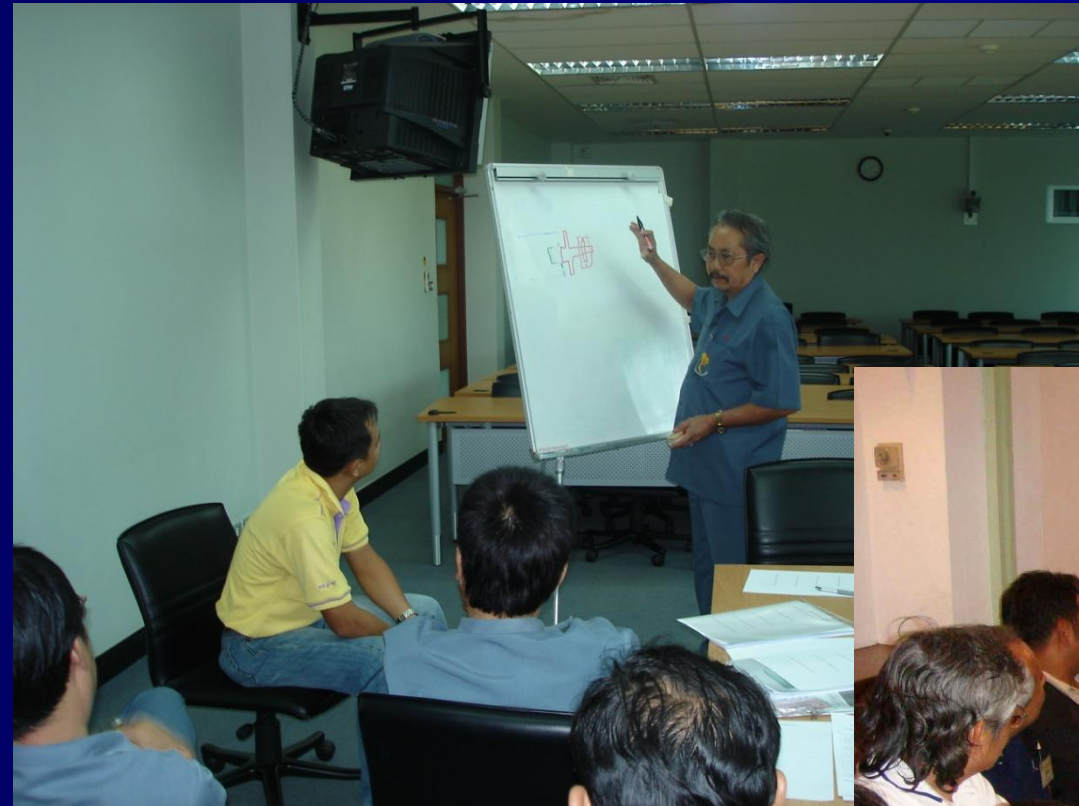
- วิชาการ ทฤษฎี ปรัชญา
- ได้จากการสังเคราะห์ วิจัย
- กำหนดอยู่ในคู่มือการทำงาน

- ภูมิปัญญา ศิลปวิทยา ประสบการณ์
- ได้จากการปฏิบัติ การใช้วิจารณญาณ
- เทคนิคเฉพาะตัว ลูกเล่นของแต่ละคน

**KM โมเดลปลาหู** เห็นความรู้ที่อยู่ในคนหรือ “**Tacit Knowledge**” เป็นสำคัญ โดยส่งเสริมให้มีการแลกเปลี่ยนเรียนรู้อยู่เสมอ จนกลายเป็นส่วนหนึ่งของการทำงาน

ดึง **Tacit Knowledge** ผ่าน “เรื่องเล่า” ความสำเร็จ (เล็กๆ)

**Share**  
“ **Success Stories** ”



**Share**  
“ **Lessons Learned** ”



# EdKM

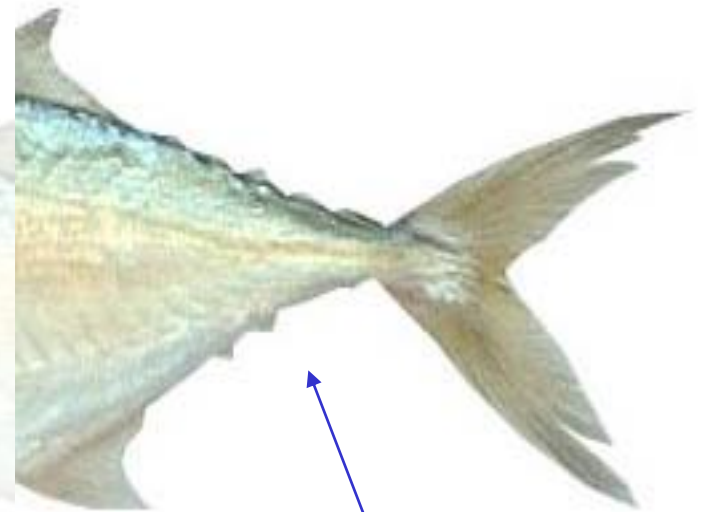
นวัตกรรมกรมการเพิ่มประสิทธิภาพ  
ขององค์กรทางการศึกษา  
ด้วยการจัดการความรู้



# Knowledge Assets “หางปลา”

คือ ส่วนที่เป็น “คลังความรู้”

ทำให้สามารถรวบรวม จัดเก็บ ความรู้ได้อย่างเป็นระบบ  
ช่วยให้การแพร่กระจายความรู้เป็นไปอย่างมีประสิทธิภาพ

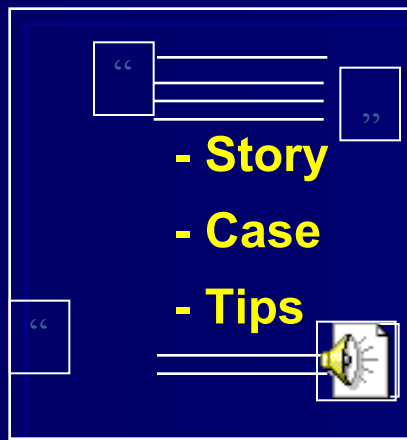


**Knowledge  
Assets (KA)**

# ความรู้ที่ได้สามารถ “จัดเก็บ” ได้หลากหลายรูปแบบ

1

รวมเรื่องเล่า  
คำพูดที่เร้าใจ



เคล็ดวิชา

2

สรุปบทเรียน  
บทวิเคราะห์/สังเคราะห์



หลักวิชา

3

สมุดหน้าเหลือง  
(ทำเนียบผู้รู้)



ผู้เชี่ยวชาญ



# ศูนย์บริหารจัดการความรู้ กลุ่มผลิตไฟฟ้า

Home | QCC | Webboard แลกเปลี่ยนเรียนรู้ | Webboard ทั่วไป | knowledge Person | KM Doc. Special | สัมมนา  
ต่างๆ | Search |

## Headlines

- Home
- QCC
- Webboard แลกเปลี่ยนเรียนรู้
- Webboard ทั่วไป
- knowledge Person**
- KM Doc. Special
- สัมมนา KM ที่ต่างๆ
- Link KM ที่ต่างๆ
- Search

## LINK องค์กรความรู้

- การจดทะเบียนเพิ่มเอกสารความรู้
- การเรียกดูเอกสารความรู้ทั้งหมด
- การ Search ความรู้( KM ) ตามต้องการ
- การ Search ความรู้( KM ) ตาม KKS CODE
- การ เข้าระบบ องค์กรความรู้เฉพาะกลุ่ม ( Myfile )
- WEBBOARD แสดงความดีคืนและบอจเสนอแนะ
- รายงาน เอกสารความรู้ที่ทำการจดทะเบียนประจำเดือน
- ตรวจสอบ บอจ -สกุล และค้นหาเลขประจำตัว
- ตรวจสอบ ค้นหา พูรู้

[ ย้อนกลับ ]

# ตัวอย่าง “คลังความรู้” ของ กฟผ.

คุณเข้าเยี่ยมชมเวลา  
Monday, June 05,  
2006 1:36:28 PM

# ถ่ายทอด แลกเปลี่ยน และจัดเก็บความรู้ ผ่านระบบ ICT

Gotoknow.org

## GotoKnow: คนทำงานแลกเปลี่ยนเรียนรู้ <http://gotoknow.org>



ชุมชนออนไลน์สำหรับคนทำงานร่วมแลกเปลี่ยนเรียนรู้

การจัดการความรู้ (Knowledge Management) เครือข่ายทางสังคม (Social Network)

หน้าแรก เมนูรวม ▼ เมนูของฉัน ▼

ออกจากระบบ



ค้นหา

เลือกชื่อบล็อกได้ตามที่ต้องการ

<http://YourBlog.gotoknow.org>

อ่านรายละเอียด>>

download.jpg

แสดงการดาวน์โหลดทั้งหมด...

รูปเจ้าของบล็อก

ชื่อบล็อก

<http://beyondKM.gotoknow.org>

ชื่อบันทึก



beyondKM

สถาบันส่งเสริมการจัดการความรู้เพื่อ

ประวัติ :: ศูนย์รวมข้อมูล :: อนุทิน :: บล็อก :: แพลตฟอร์ม (รวมบล็อก) :: โฟล์ :: คำถาม :: เว็บอ้างอิง :: อีเมลติดต่อ

### การสร้างวิสัยทัศน์ (Vision): กระบวนการสำคัญกว่าข้อความ

อ่าน: 3312  
ความเห็น: 12

มีหลายคนถามว่า "ทำไมองค์กรต้องมีวิสัยทัศน์?" ก่อนที่จะตอบคำถามนี้ได้คงต้องมาทำความเข้าใจกันก่อนว่าเราเข้าใจคำว่า "วิสัยทัศน์" นี้อย่างไร? เพราะผมเชื่อว่าถ้าเราเข้าใจว่าวิสัยทัศน์คืออะไรแล้ว เราคงจะไม่ถามคำถามนี้ . . . ใช้เวลาอันใหม่ในการจัดเตรียมวิสัยทัศน์ "ทำไมบางองค์กรใช้เวลาไม่นานก็ได้ข้อความวิสัยทัศน์ออกมาแล้ว?". . . ยังไม่ทันจะตอบคำถามแรกก็มีคำถามที่สองตามมาติดๆ ถ้าเข้าใจว่าวิสัยทัศน์คืออะไรแล้วก็คงจะไม่มีคำถามที่สองนี้เช่นกัน

ในท้ายที่สุดแล้ว ภาพที่ว่ามี "เข้ามาอยู่ในใจ" ทุกคนแล้วหรือยัง? ไม่ใช่หวังเพียงแค่ได้ข้อความบางอย่างในกระดาษแล้วก็ดีใจนี่กว่าได้วิสัยทัศน์แล้ว!!

แล้วตกลง "วิสัยทัศน์คืออะไรกันแน่?" ถ้าจะให้ผมตอบตามความเข้าใจ (ของผม) ผ่านประสบการณ์การใช้วิสัยทัศน์ในหลายองค์กรที่เคยอยู่มา ก็ต้องบอกว่า วิสัยทัศน์ คือ ภาพที่เราปรารถนา อยากจะเห็นว่าเกิดการเปลี่ยนแปลงอะไรในอนาคต เป็นภาพแห่งอนาคต (Picture in the Future) ไม่ใช่ภาพปัจจุบัน เป็นสิ่งๆ ความฝัน แต่ต้องเป็นฝันที่เป็นจริงได้ (Possible Dream)

#### คำอธิบายบล็อก

หาก KM=Knowledge Management หรือ การจัดการความรู้ บันทึกใน "beyondKM" ก็คือเรื่องราวอันหลากหลายที่ไม่ได้จำกัดเฉพาะแค่เรื่อง KM หาก K=กู และ M=Mine(ของกู) บันทึกใน "beyondKM" ก็คือการสื่อให้เห็นถึงความพยายามที่จะ "ก้าวข้าม" ความเป็นตัวตนของคุณฯ หนึ่ง



#### เกี่ยวกับบล็อก

- สารบัญ (527 บันทึก)

บันทึกแยกรายเดือน

กุมภาพันธ์ 2553

แสดงการดาวน์โหลดทั้งหมด...

# วัลลา ตันตโยทัย

home / blog / dmccop / 115697

เส้นทางหลัก ค้นหา สมาชิก

## การเรียนรู้เป็นฐานในงานมหกรรม KM เบาหวาน (๑)

อ่าน: 66

ประสบการณ์จากงานมหกรรมจัดการความรู้แห่งชาติครั้งที่ ๓ ที่พบว่า "ห้องที่ให้ทำกิจกรรมจะได้รับความนิยมสนใจมาก คนเข้าเยอะแล้วอยู่ตลอด" ทำให้เราตั้งใจจะจัดกิจกรรมแลกเปลี่ยนเรียนรู้แบบให้ผู้เข้าประชุมได้สัมผัสกับของจริงและได้เรียนรู้ทุกเรื่องเหมือนๆ กัน เพราะการจัดห้องย่อยหลายๆ ห้องให้เลือกเข้า เราก็ได้ความรู้น้อย เพราะเลือกเข้าฟังได้ไม่กี่เรื่องเนื่องจากทุกๆ ห้องมีกิจกรรมในเวลาเดียวกัน แถมคนยังเดินเข้าเดินออกกันขวักไขว่

กำหนดลำดับการหมุนฐาน กลุ่มไหนเริ่มที่ไหนจบที่ไหน เขียนลงในผังผังของศูนย์ประชุมให้เลย แจกให้คนถือธงเป็นโพยติดตัว กำหนดจุดรวมพลของทุกกลุ่มที่จุดที่ ๑

ตอนที่ไปจัด KM workshop ให้กับกลุ่ม pressure sore ของภาควิชาพยาบาลศาสตร์ คณะแพทยศาสตร์โรงพยาบาลรามาธิบดี (อ่านที่นี่) เราให้เจ้าของเรื่องเล่าต้นๆ เอาผลงานของตนมาแสดงและแลกเปลี่ยนกับผู้เข้าประชุมเป็นฐานๆ ผศ.ดร.นิโรบล กนกสุนทรรัตน์ เป็นคนคิดขึ้นมา ปรากฏว่า work มาก ผู้เข้าประชุมชอบมาก เจ้าของเรื่องเล่าก็ภูมิใจ มีการเอาความรู้ส่วนนี้ไปใช้ต่อในที่ทำงานของตน

ดิฉันบอกตัวเองว่าแบบนี้ใช้เลย จะจัดแบบนี้บ้างในงานมหกรรม KM เบาหวาน แต่จะจัดการอย่างไร เพราะ workshop เรื่อง pressure sore มีผู้เข้าประชุมเพียง ๕๐ คน ของเรามีคนจำนวนมากกว่านี้เกือบ ๑๐ เท่า นั่งคิดนอนคิดเรื่องการจัดฐานหมุนฐานอยู่เป็นนาน การประชุมเตรียมการเมื่อวันที่ ๙ มิถุนายน ๒๕๕๐ (อ่านที่นี่) ก็ได้แนวทางในการควบคุมเวลาแต่ละฐานทำให้ใช้คนนำทาง

ได้ทางออก! ไปหนึ่งเรื่อง เราจึงตกลงกันมาให้แบ่งผู้เข้าประชุมเป็น ๕ กลุ่มใหญ่ กลุ่มละ ๙๐ คน ในแต่ละกลุ่มแบ่งเป็นกลุ่มย่อยอีก ๓ กลุ่มๆ ละ ๓๐ คน รวมแล้วจะมี ๑๕ กลุ่มย่อย จัดฐานการเรียนรู้ ๕ ฐาน แต่ละฐานมีการให้ภาพรวมแล้วแยกไปเรียนรู้เป็นกลุ่มย่อยๆ การจัดการให้ง่ายคือแบ่งกลุ่มย่อยล่วงหน้าคณะวิชาฯ พละที่ทำงาน มีสัญลักษณ์บอกว่าใครอยู่กลุ่มอะไร

ดิฉันเลือกดอกไม้เป็นชื่อกลุ่มคือ กุหลาบ ชบา ชวนชม เฟื่องฟ้า และบานชื่น ทุกดอกแบ่งย่อยเป็นสีแดง-ฟ้า-ส้ม จะปรากฏดอกไม้สีเหล่านี้ที่ป้ายชื่อผู้เข้าประชุม และมีธงนำทาง ๑๕ อันเหมือนกันฝีมือคุณวิภาญ์ เจ้าหน้าที่สื่อโสตของเทพธารินทร์ (ธงน่ารัก ใครเห็นก็อยากได้)

การประชุมเมื่อเย็นวันที่ ๒๕ กรกฎาคม มีการมอบหมายว่าใครถือธงกลุ่มไหน คุณหม่อมฝน สกาวเดือน นำแสงกุล หัวไวและช่างจัดการ กำหนดลำดับการหมุนฐาน กลุ่มไหนเริ่มที่ไหนจบที่ไหน เขียนลงในผังผังของศูนย์ประชุมให้เลย แจกให้คนถือธงเป็นโพยติดตัว กำหนดจุดรวมพลของทุกกลุ่มที่จุดที่ ๑

## ประวัติ



**วัลลา ตันตโยทัย**  
สำนักวิชาพยาบาลศาสตร์ มหาวิทยาลัยวลัยลักษณ์  
ลักษณะ  
มีต่อ >>

อีเมลติดต่อ

คำนำ: [นักวิชาการ](#) [พยาบาล](#)

## เครื่องมือ

- ประวัติ
- ศูนย์รวมข้อมูล
- ไฟล์อัลบั้ม
- สอบถาม วัลลา ตันตโยทัย
- เรื่องอื่น ๆ

# หมวดหมู่

## การบริหารจัดการ การจัดการ ความรู้

- [ความจริงใจที่เราต้องการ](#) (0)
- [เครือข่ายผู้ป่วยโรคไตสปลซ เขตอุดรธานี\(2\)](#) (6)
- [เรียนรู้ การถอดบทเรียน](#) (3)
- [การจัดการความรู้ ในหลักสูตรการบริหารเชิงกลยุทธ์ มน](#) (6)

มีต่อ >>>

## การแพทย์ สุขภาพ สุขภาวะ

- [การบริการสุขภาพ และป้องกัน แก้ไขปัญหาแรงงานเด็ก \(3..ตอนจบ\)...บทบาทสมมติ](#) (0)
- [เมื่อหมอห้ามกินไข่](#) (6)
- [สารต่อต้านอนุมูลอิสระ](#) (0)
- [Site Visit: หลายเรื่องดี ที่ตำบลวังอ่าง \(๒\)](#) (0)

มีต่อ >>>

## ข้อคิดชีวิต ปรัชญา ศาสนา

- [ระบบคุณค่าและจริยธรรมในสังคมไทย 2](#) (0)
- ["ยอมถอยสักหนึ่งก้าว....เพื่อก้าวไปข้างหน้าได้สองก้าว...."](#) (0)
- [สฤณดาพาหุโร.....](#) (3)
- [รุ่งอรุณของการศึกษา ๕](#) (1)

มีต่อ >>>

## การศึกษา การเรียนการสอน

- [The Outliners VS ปีนบันมีลูก : Malcolm Gladwell VS สมัยอ่อนวงศ์](#) (0)
- [ศรจิรสดา บัวสุวรรณ](#) (0)
- [วิชาที่ผมสอน 2/2552](#) (0)
- [เรียนเพื่อแข่งขัน หรือเรียนอย่างมีความสุข](#) (5)

มีต่อ >>>

## การศึกษานอกระบบ การศึกษาตามอัธยาศัย

- [สาวิกาลิกขาลัย](#) (1)
- [เสมสิกขาลัย](#) (0)
- [โพธิวิซชาลัย](#) (0)
- [มหา'ลัย ดอกหมุ](#) (0)

มีต่อ >>>

## เกษตรกรรม อุตสาหกรรม ธุรกิจการค้า

- [Come Back](#) (0)
- [หัวข้อวิชา Principles of Vegetable Cultivation](#) (0)
- [จัดรวบรวมผลผลิตสมาชิก](#) (0)
- [ชาวบ้านผวาหนอน2สายพันธุ์หลายแสนตัวบุกหมู่บ้านกัดกินใบไม้ผลหมดทั้งต้นจำนวนมาก](#) (1)

มีต่อ >>>

## สังคม ครอบครัว ชุมชน เศรษฐกิจ

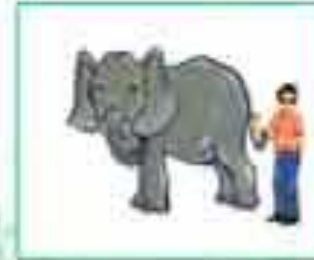
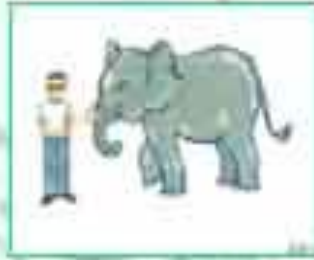
- [บันทึกนี้ แต่อาจารย์ก็เกียรติคะ](#) (12)
- [ผ้าไหมโคราช](#) (2)
- [ทำไมคนอังกฤษ\(UK\)ชอบอาหารอินเดีย \[EN\]](#) (2)
- [น้องมะพร้าว น่ารักจัง](#) (18)

มีต่อ >>>

## ธรรมชาติ สัตว์ ต้นไม้ สิ่งแวดล้อม

- [สัตว์แปลกระหว่างทาง](#) (0)
- [หนู "น้ำมากก็ดี น้ำไม่มีก็รอด"](#) (0)
- [เด็กตื่นตื่นมาดูจันทร์](#) (3)
- [ลงโทษตัวเอง](#) (2)

มีต่อ >>>



ความเข้าใจเรื่อง KM ไม่ต่างอะไรจาก  
“ตามอดค้ำข้าง”  
... ขึ้นอยู่กับว่าจับไปถูกส่วนไหน?

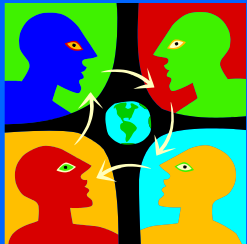


# ส่วนที่ 1



จัดการความรู้  
ที่อยู่ในกระดาษ (ระบบ)

# ส่วนที่ 3



จัดการความรู้  
ที่อยู่ในเครือข่าย

# ส่วนที่ 2



จัดการความรู้  
ที่อยู่ในคน

# รู้ได้อย่างไรว่า KM “ที่ใช้” เป็น “ของแท้” หรือไม่?

- KM “ของแท้” ต้อง ไม่ใช่ แค่ “ทำ (กิจกรรม) KM”
- แต่ต้องเป็น “การใช้ (เครื่องมือ) KM” ในระหว่างการทำงาน
- ต้องเป็น KM ที่ “เนียนอยู่ใน เนื้องาน”
- ไม่ใช่ กิจกรรม KM ที่มา เพิ่ม ภาระให้กับคนทำงาน



## รู้ได้อย่างไรว่า KM “ที่ใช้” เป็น “ของแท้” หรือไม่?

- KM “ของแท้” จะไม่จบ หลังจากที่มี “ระบบ” เกิดขึ้น
- เพราะสิ่งสำคัญคือ การใช้ KM อย่างต่อเนื่อง (ตลอดไป) ใช้จนเป็นนิสัย ใช้จนเข้าไปอยู่ใน “จิตใจ” ของคนทำงาน
- จนสามารถสร้าง การ “เปลี่ยนผ่าน” ทางด้าน ความคิด จิตสำนึก และการรับรู้ ของคนทำงาน

# หัวปลาทุ ของ คณะ สธ. ของเรา มีกิจกรรมอะไรบ้าง

- การถ่ายทอดแนวความคิดการทำวิจัย เพื่อสร้างองค์ความรู้ทางด้านสาธารณสุข และการแพทย์ (ประกอบการขอตำแหน่งทางด้านวิชาการ , การวิจัยเพื่อพัฒนาการเรียนการสอน)
- **การจัดตั้งกลุ่มวิจัย (Research Group)** ในสาขาวิชาต่างๆ เช่น กลุ่มวิจัยโรคเบาหวาน (หน. กลุ่ม: รศ. เบญจา ฯ) , กลุ่มวิจัยโดยใช้ **Meta analysis technic**, กลุ่มวิจัยระบาดวิทยามะเร็งที่น่าสนใจ (รองคณบดีด้านวิจัย และกลุ่มวิจัย **Holistic Health Promotion** (รศ.ดร. จุฬารัตน์ โสตะ และคณะ) ฯลฯ
- การพัฒนาศักยภาพในการเขียนบทความวิจัยเพื่อเผยแพร่ในวารสารต่างประเทศ ระดับคณะ และระดับหลักสูตร(หลักสูตร สม. สาขาสุขศึกษาฯ)

## หัวปลาทุ ของ คณะสธ. ของ

- **อบรมการเขียน กพอ. 03** ประกอบการขอตำแหน่งทางวิชาการ ฯลฯ
- **การจัดตั้ง CoP** ต่างๆ ในคณะสาธารณสุขศาสตร์ ได้แก่ พุชบ่่ายกายขยับ , โครงการ Earth ฯลฯ

**ที่มา : จาก สื่อ เรื่อง “ KM : เครื่องมือพัฒนาและ  
องค์กร”**

**ดร.ประพนธ์ ผาสุขยืด**

**ผู้อำนวยการสถาบันส่งเสริมการจัดการความรู้เพื่อสังคม (สคส.)**

- \* ถ้าสนใจ ควรศึกษาเพิ่มเติม จากตำราต่าง ๆ ทั้งหนังสือ  
ภาษาไทยและภาษาอังกฤษ และจากสื่อ ออนไลน์**