

คำแนะนำ : สำหรับการติดตั้งซอฟต์แวร์ กรณีที่มีเวอร์ชันเก่าติดตั้งก่อนแล้ว

วันที่ : 8 มีนาคม 2555

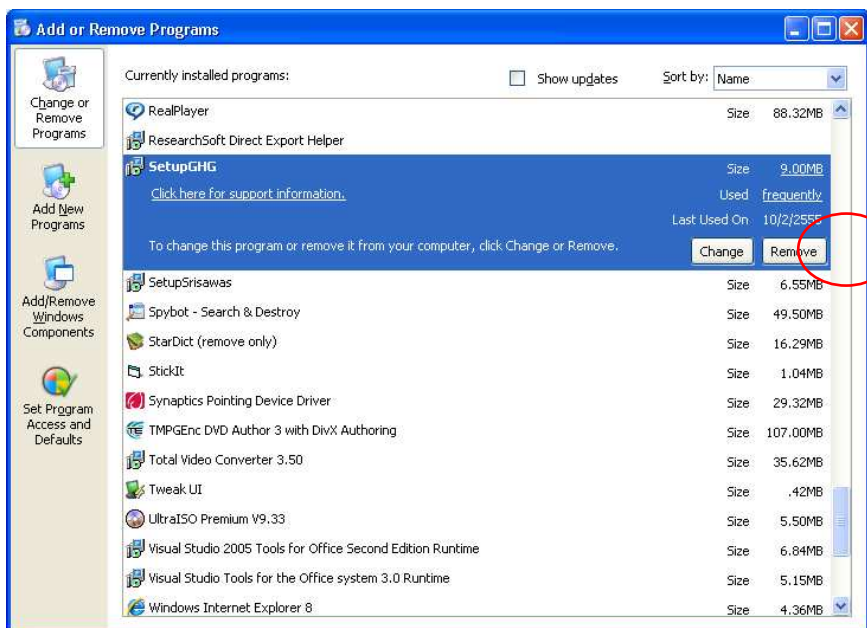
สำหรับเวอร์ชัน 6 (เพิ่มประเภทขยะอินทรีย์ ประเภทเศษอาหาร)

คำอธิบาย

กรณีที่มีเวอร์ชันเก่าแล้ว การติดตั้งเวอร์ชันใหม่จะไม่สามารถทำได้ จำเป็นต้องเอาซอฟต์แวร์เก่าออกจากเครื่องก่อน ซึ่งจะ
ทำให้ฐานข้อมูลที่เคยมีการบันทึกไว้ถูกลบออกไปด้วย ดังนั้นก่อนการติดตั้งเวอร์ชันใหม่ ควรจะสำรองไฟล์ฐานข้อมูลไว้
ก่อน โดยทำตามขั้นตอนดังนี้ (ตัวอย่างที่ให้มาอ้างอิงโดยใช้ Windows XP)

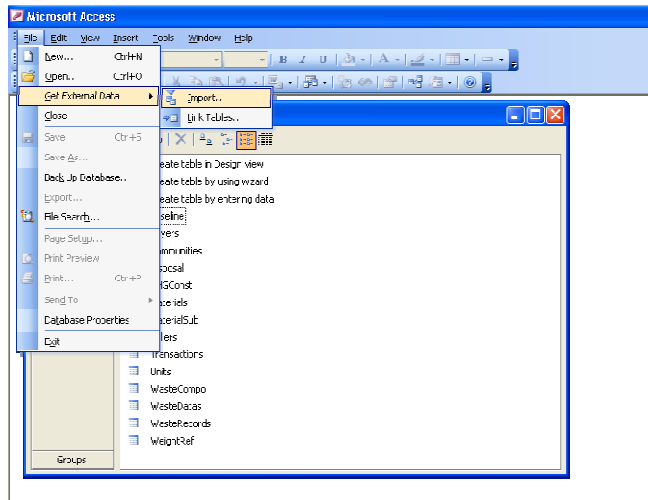
ขั้นตอน

1. copy ไฟล์ C:\setupGHG\ghg.mdb ไว้ที่ใคร่อื่น เช่นใคร่ D: โดยอาจสร้างโฟลเดอร์ไว้เฉพาะ เช่น D:\GHG-3R_Backup
2. เอาซอฟต์แวร์เวอร์ชันเก่าออกโดยทำตามขั้นตอน
 - a. เข้า Control Panel – Add Remove Programs
 - b. เลือกที่ SetupGHG กด Remove

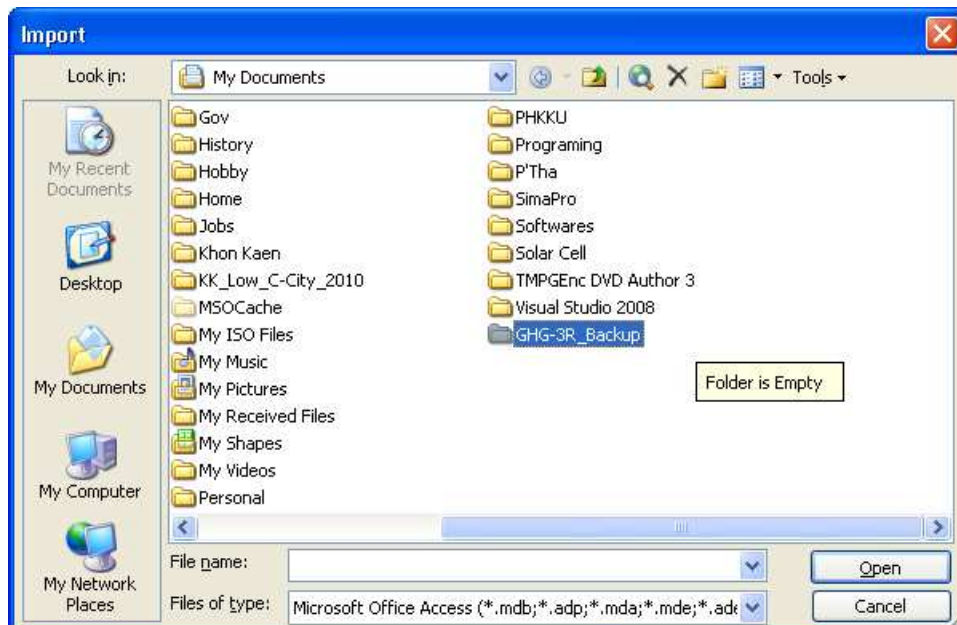


3. ติดตั้งซอฟต์แวร์ที่ดาวโหลดมา
4. นำเข้าตารางข้อมูลเก่า ตามวิธีการดังนี้

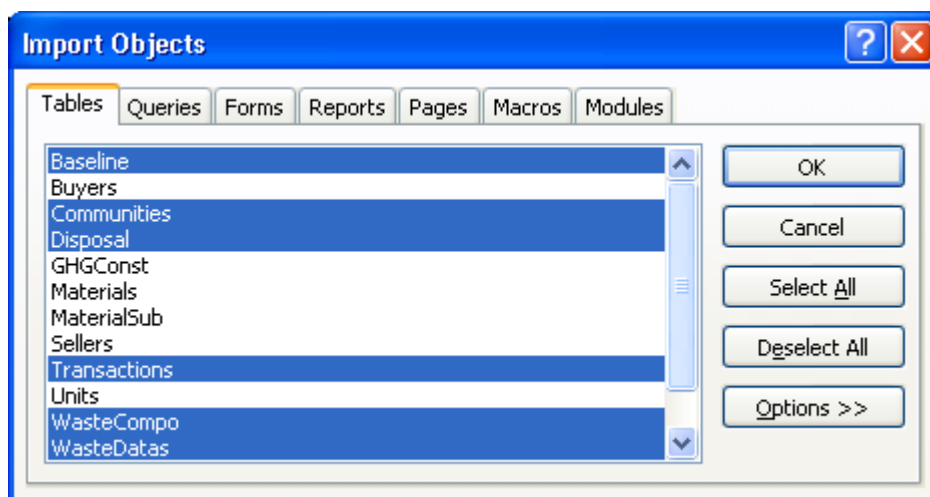
- a. เปิดไฟล์ C:\SetupGHG\ghg.mdb
- b. เข้าเมนู File -> Get External Data -> Import



- c. เลือกไฟล์ที่สำรองไว้จาก D:\GHG-3R_Backup



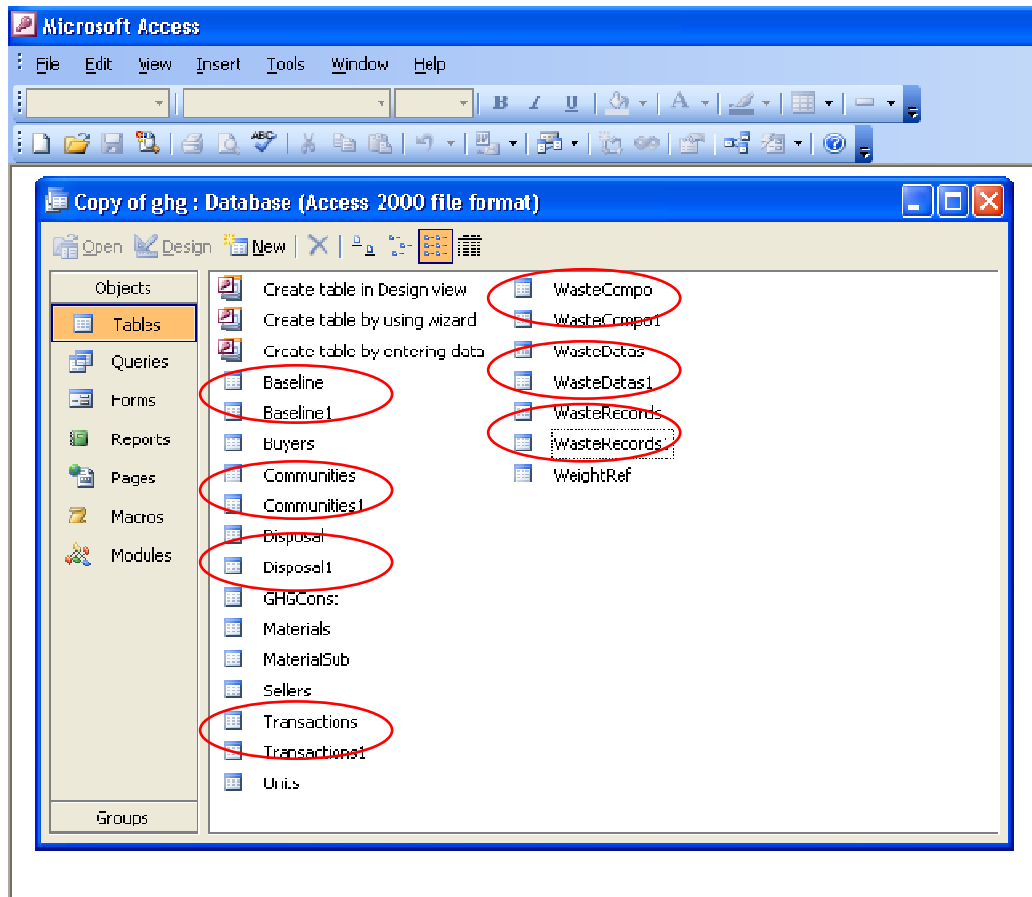
- d. เลือกตารางที่ต้องการนำเข้า โดยกดปุ่ม Ctrl ค้างไว้เพื่อให้สามารถเลือกได้หลายตารางพร้อมกัน ตารางที่ต้องนำเข้าประกอบด้วย



- Baseline
- Communities
- Disposal
- Transactions
- WasteCompo
- WasteDatas
- WasteRecords

e. กด OK

f. จะพบว่าตารางที่ถูกนำเข้าจะมีชื่อเดียวกันกับตารางที่มีอยู่เดิม เพียงแต่มีเลข 1 ต่อท้าย



g. ให้ลบตารางเดิมออก และเปลี่ยนชื่อตารางที่นำเข้ามาใหม่โดยตัดเลข 1 ออก เช่น

- ลบตาราง **Baseline** แล้วเปลี่ยนชื่อตารางที่นำเข้ามาจาก **Baseline1** เป็น **Baseline**
- ให้ทำให้ครบทุกตารางที่ Import เข้ามา

5. เสร็จแล้วครับ 😊

(ท่านอาจส่งไฟล์ฐานข้อมูลมาให้ทางศูนย์ เพื่อจัดการให้ได้ในกรณีไม่แน่ใจ หรือไม่เข้าใจขั้นตอนที่อธิบายไว้ในไฟล์
นี้ โดยการแนบไฟล์ฐานข้อมูลเดิม ghg.mdb มาทาง e-mail pitaratae@hotmail.com

ด้วยความปรารถนาดี

โปรแกรมเมอร์

ศูนย์บริการเทคโนโลยีสารสนเทศฯและสิ่งแวดลอม

คณะสารสนเทศฯ มหาวิทยาลัยขอนแก่น